

Zestawienie ocen jakości kształcenia dokonanych przez pracowników naukowo-dydaktycznych

Instytut Nauk Pedagogicznych

Wydział Historyczno-Pedagogiczny

Uniwersytet Opolski

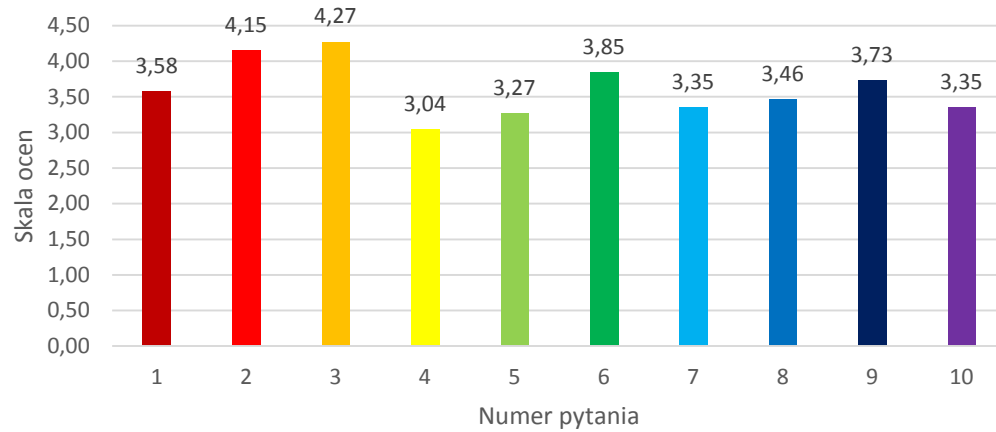
Rok akademicki 2015/2016

Oceny	Stwierdzenia z ankiety									
	Warunki lokalowe prowadzonych na UO zajęć	Sposób ułożenia tygodniowego planu zajęć	Zasoby bibliotek na UO, np. dostępność baz danych	Warunki do prowadzenia zajęć praktycznych/ warsztatowych	Dostępność pomocy i narzędzi dydaktycznych wykorzystywanych podczas realizacji zajęć na UO	Własne przygotowanie do realizacji zajęć dydaktycznych np. korzystanie z urządzeń multimedialnych	Organizacja procesu kształcenia odnośnie do liczebności grup prowadzonych zajęć	Przepływ informacji na UO	Obsługa administracyjna, inżynierjno-techniczna wspomagająca proces nauczania na UO	Możliwości rozwoju naukowego i zawodowego pracowników naukowo-dydaktycznych
Średnia ocen	3,58	4,15	4,27	3,04	3,27	3,85	3,35	3,46	3,73	3,35
Częstość występowania oceny 1	0	0	0	2	0	0	2	1	1	1
Częstość występowania oceny 2	1	0	0	4	2	1	4	4	2	2
Częstość występowania oceny 3	12	2	4	13	14	9	6	8	7	8
Częstość występowania oceny 4	10	18	11	5	6	9	11	8	9	12
Częstość występowania oceny 5	3	6	11	2	3	7	3	5	7	2
Brak oceny	0	0	0	0	1	0	0	0	0	1

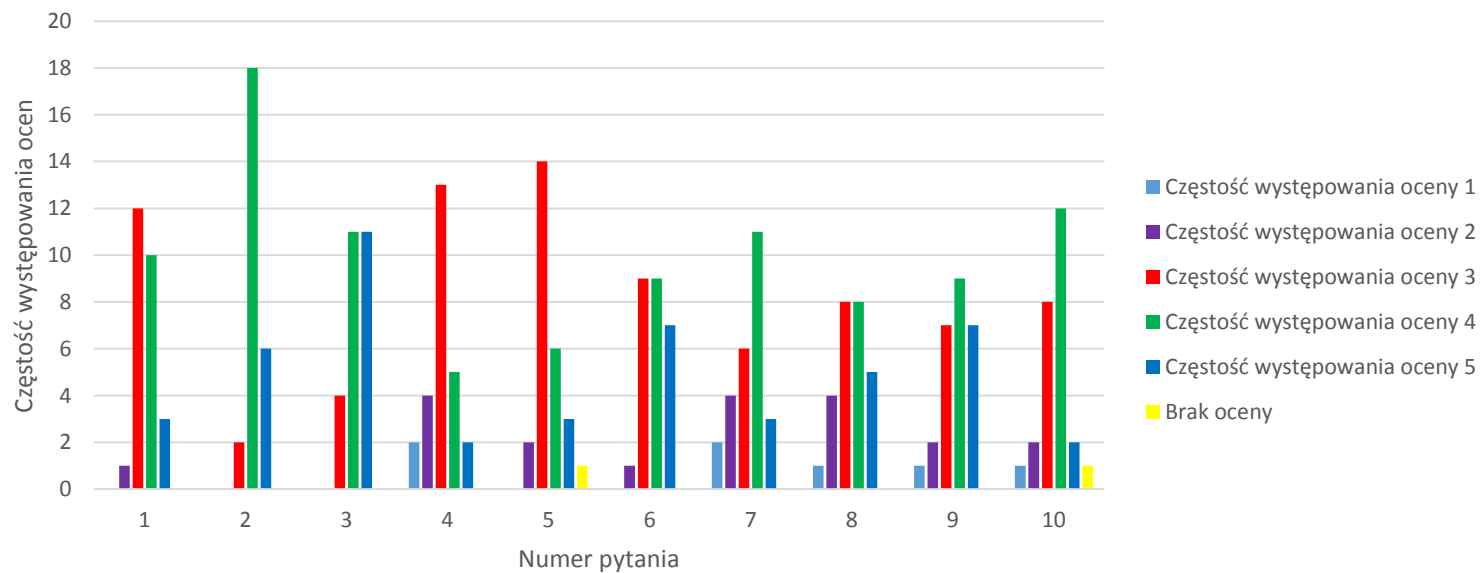
Ogólna średnia ocena w roku akademickim 2015/2016: **3,60**

Ilość ankiet: **26**

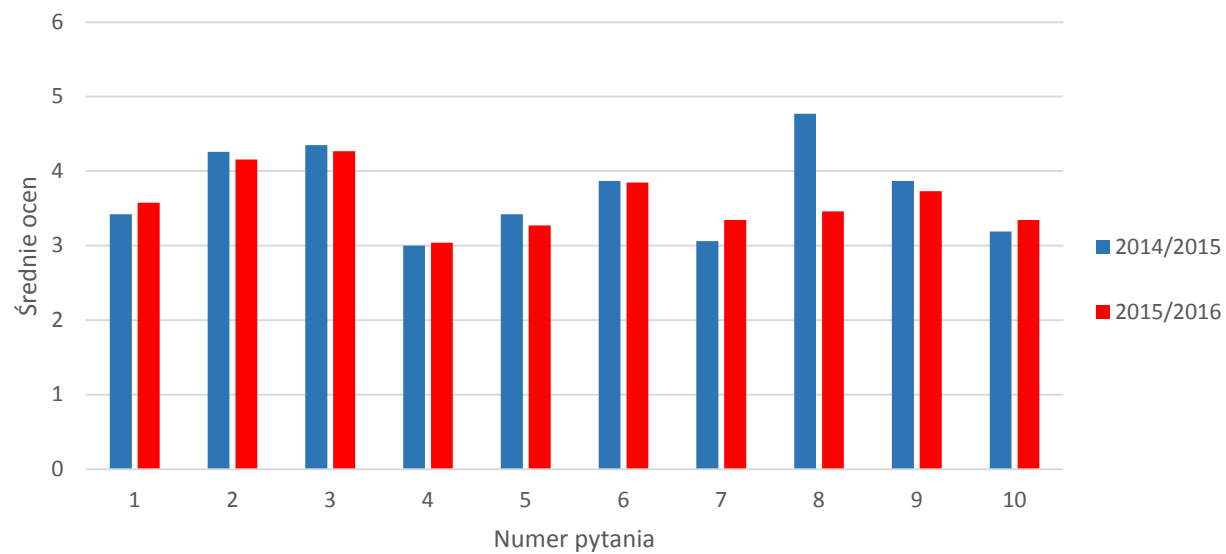
Średnia ocen dla poszczególnych pytań
w roku akademickim 2015/2016 -
Instytut Nauk Pedagogicznych



Częstość występowania ocen w roku akademickim 2015/2016 -
Instytut Nauk Pedagogicznych



Średnie ocen dla poszczególnych pytań - porównanie - Instytut Nauk Pedagogicznych



Rok akademicki	Średnia
2014/2015	3,72
2015/2016	3,60