

Zestawienie ocen jakości kształcenia dokonanych przez pracowników naukowo-dydaktycznych

Instytut Nauk Pedagogicznych

Wydział Nauk Społecznych

Uniwersytet Opolski

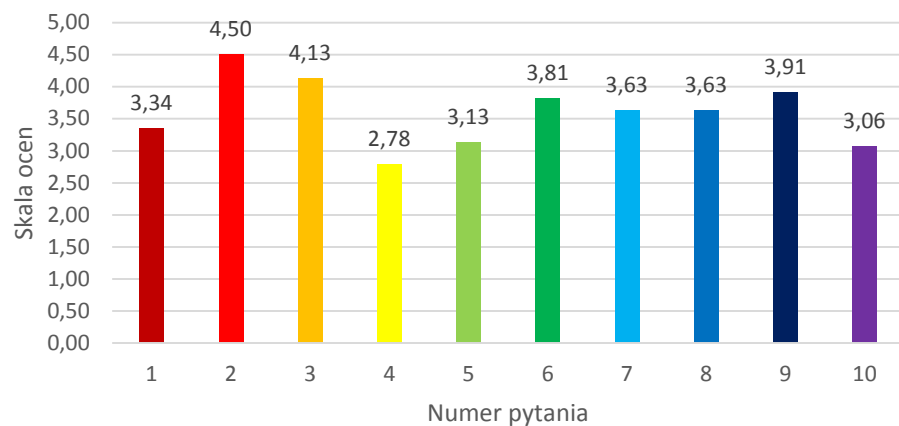
Rok akademicki 2016/2017

Oceny	Stwierdzenia z ankiety									
	Warunki lokalowe prowadzonych na UO zajęć	Sposób ułożenia tygodniowego planu zajęć	Zasoby bibliotek na UO, np. dostępność baz danych	Warunki do prowadzenia zajęć praktycznych/ warsztatowych	Dostępność pomocy i narzędzi dydaktycznych wykorzystywanych podczas realizacji zajęć na UO	Własne przygotowanie do realizacji zajęć dydaktycznych np. korzystanie z urządzeń multimedialnych	Organizacja procesu kształcenia odnośnie do liczebności grup prowadzonych zajęć	Przeływ informacji na UO	Obsługa administracyjna, inżynierjno-techniczna wspomagająca proces nauczania na UO	Możliwości rozwoju naukowego i zawodowego pracowników naukowo-dydaktycznych
Średnia ocen	3,34	4,50	4,13	2,78	3,13	3,81	3,63	3,63	3,91	3,06
Częstość występowania oceny 5	3	16	13	3	4	9	7	7	10	4
Częstość występowania oceny 4	9	16	13	7	11	11	10	13	12	8
Częstość występowania oceny 3	16	0	5	8	6	10	12	7	7	14
Częstość występowania oceny 2	4	0	0	8	7	1	2	3	3	1
Częstość występowania oceny 1	0	0	0	6	4	1	1	2	0	2
Brak oceny	0	0	1	0	0	0	0	0	0	3

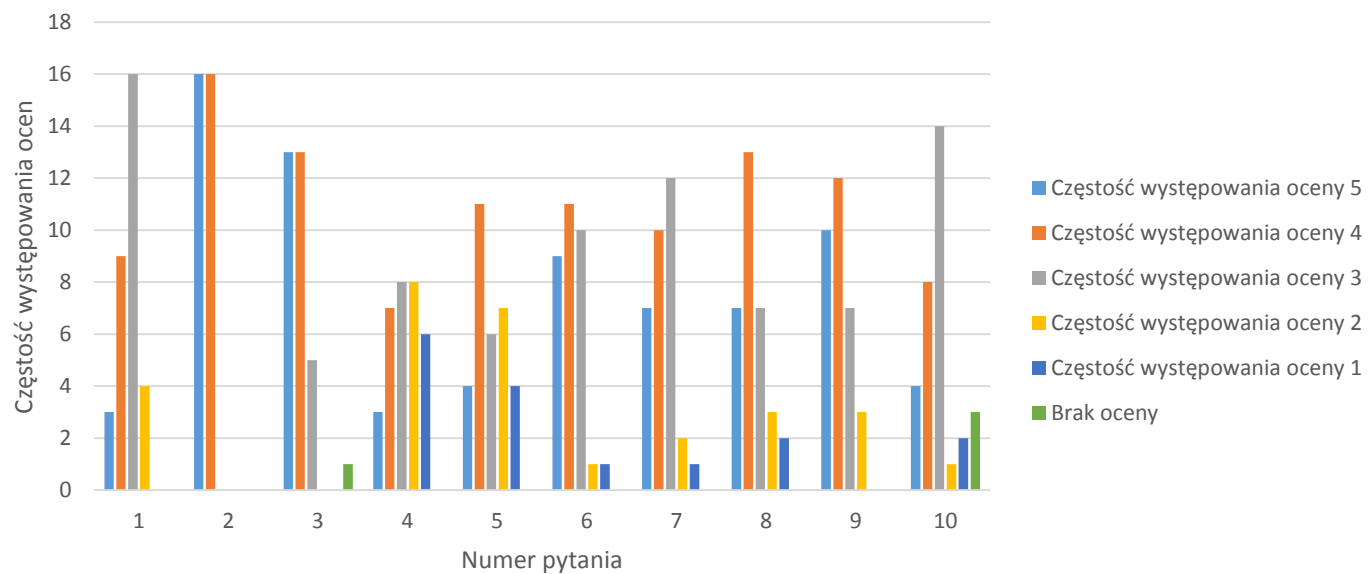
Ogólna średnia ocena w roku akademickim 2016/2017: **3,59**

Ilość ankiet: **32**

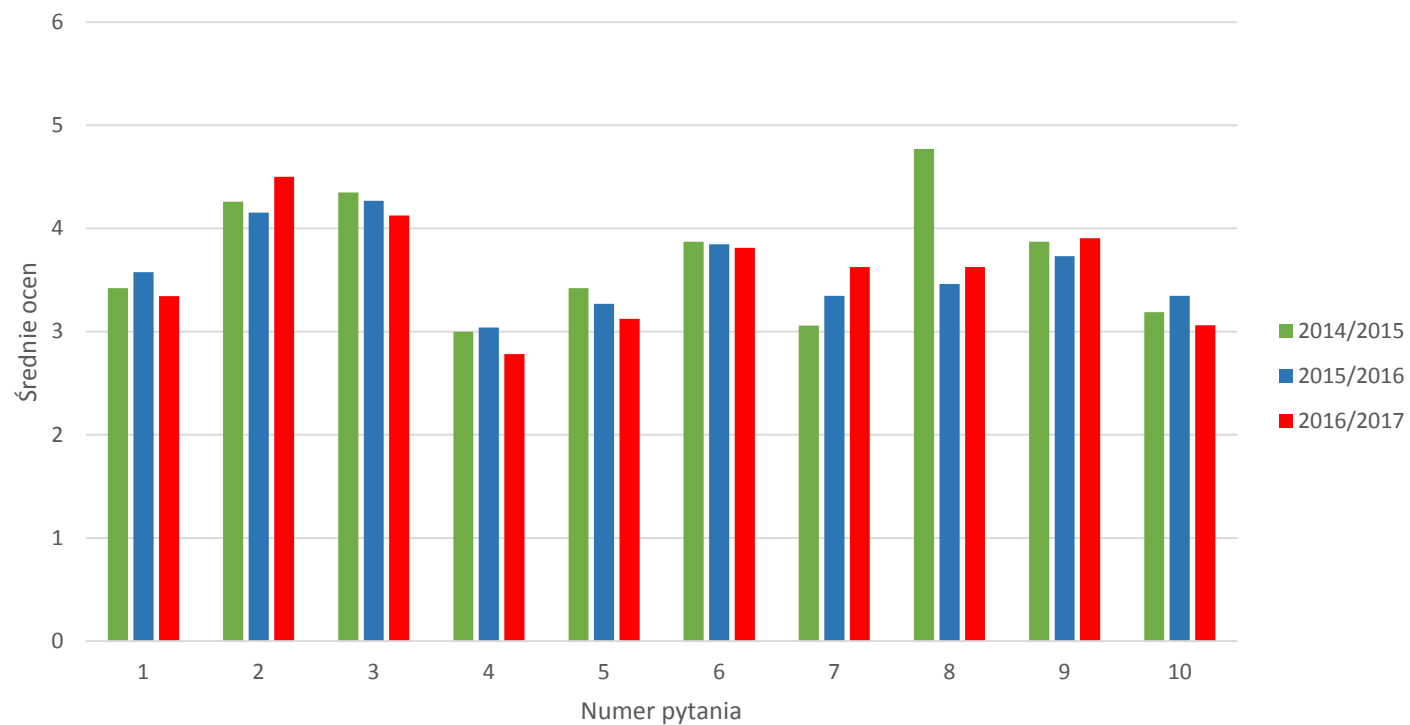
Średnia ocen dla poszczególnych pytań w roku akademickim 2016/2017 - Instytut Nauk Pedagogicznych



Częstość występowania ocen w roku akademickim 2016/2017 - Instytut Nauk Pedagogicznych



Średnie ocen dla poszczególnych pytań - porównanie -
Instytut Nauk Pedagogicznych



Rok akademicki	Średnia
2014/2015	3,72
2015/2016	3,60
2016/2017	3,59